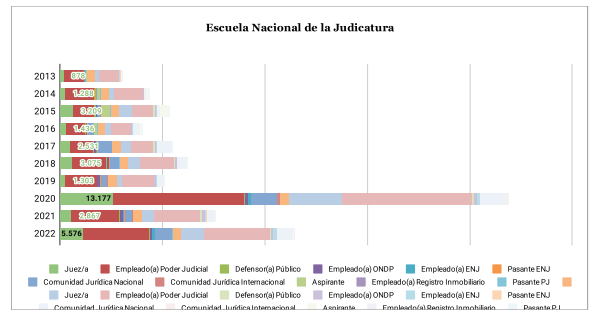


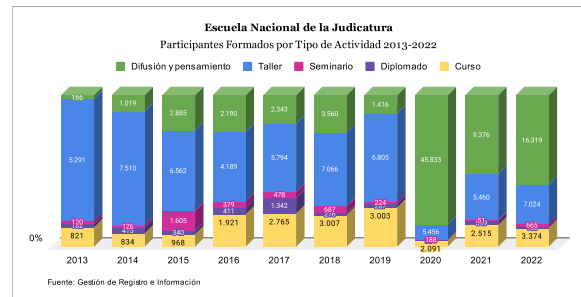
Participaciones en actividades de formación continua por colectivo 2013-2022										
Colectivo	Año									
	2013	2014	2015	2016	2017	2018	2019	2020	2021	2022
Jueza	878	1.288	3.209	1.436	2.531	3.075	1.303	13.177	2.867	5.576
Empleado(a) Poder Judicial	5.026	7.046	5.293	4.661	5.495	8.135	7.671	31.639	11.453	16.053
Defensor(a) Público	127	151	255	210	426	273	251	419	400	381
Empleado(a) ONDP	30	51	194	186	262	479	500	620	621	609
Empleado(a) ENJ	7	127	275	169	241	92	131	880	439	694
Pasante ENJ	54	63	117	120	135	36	83	48	153	107
Comunidad Jurídica Nacional	211	355	561	1.622	3.576	2.317	1.712	6.360	1.798	3.948
Comunidad Jurídica Internacional	107	69	23	42	54	44	2	432	89	82
Aspirante	140	754	2.433	644	2	85	82	197	122	0
Empleado(a) Registro Inmobiliario	0	0	0	0	0	0	0	0	0	89
Pasante PJ	0	0	0	0	0	0	0	0	0	6
Total	6.580	9.904	12.360	9.090	12.722	14.536	11.735	53.772	17.942	27.545



Fuente: Gestión de Registro e Información

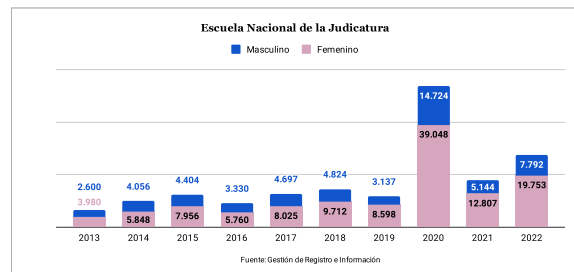
Participaciones por tipo de actividad 2013-2022										
Tipo	Año									
	2013	2014	2015	2016	2017	2018	2019	2020	2021	2022
Curso	821	834	968	1.921	2.765	3.007	3.003	2.091	2.515	3.374
Diplomado	182	415	340	411	1.342	216	287	204	549	163
Seminario	120	126	1.805	379	473	687	224	188	51	665
Taller	5.291	7.510	6.562	4.189	5.794	7.066	6.805	5.456	5.460	7.024
Difusión y pensamiento	166	1.019	2.885	2.190	2.343	3.560	1.416	45.833	9.376	16.319
Total	6.580	9.904	12.360	9.090	12.722	14.536	11.735	53.772	17.951	27.545

Nota: Las actividades de difusión y pensamiento son aquellas abiertas al público (conferencias, conversatorios, congresos, webinar, mooc, etc.).



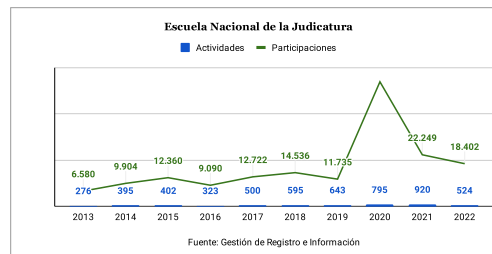
Fuente: Gestión de Registro e Información

Participaciones por Sexo 2013-2022										
Sexo	Año									
	2013	2014	2015	2016	2017	2018	2019	2020	2021	2022
Femenino	3.980	5.848	7.956	5.760	8.025	9.712	8.598	39.048	12.807	19.753
Masculino	2.600	4.056	4.404	3.330	4.697	4.824	3.137	14.724	5.144	7.792
Total	6.580	9.904	12.360	9.090	12.722	14.536	11.735	53.772	17.951	27.545



Fuente: Gestión de Registro e Información

Actividades Formativas 2013-2022		
Año	Actividades	Participaciones
2013	276	6.580
2014	395	9.904
2015	402	12.360
2016	323	9.090
2017	500	12.722
2018	595	14.536
2019	643	11.735
2020	795	53.772
2021	920	22.249
2022	524	18.402
Total	5.373	171.350



Fuente: Gestión de Registro e Información